

# ETH Series

Pompe Alta Pressione - High Pressure Pumps

30/500 - 36/400 - 37/400  
45/320

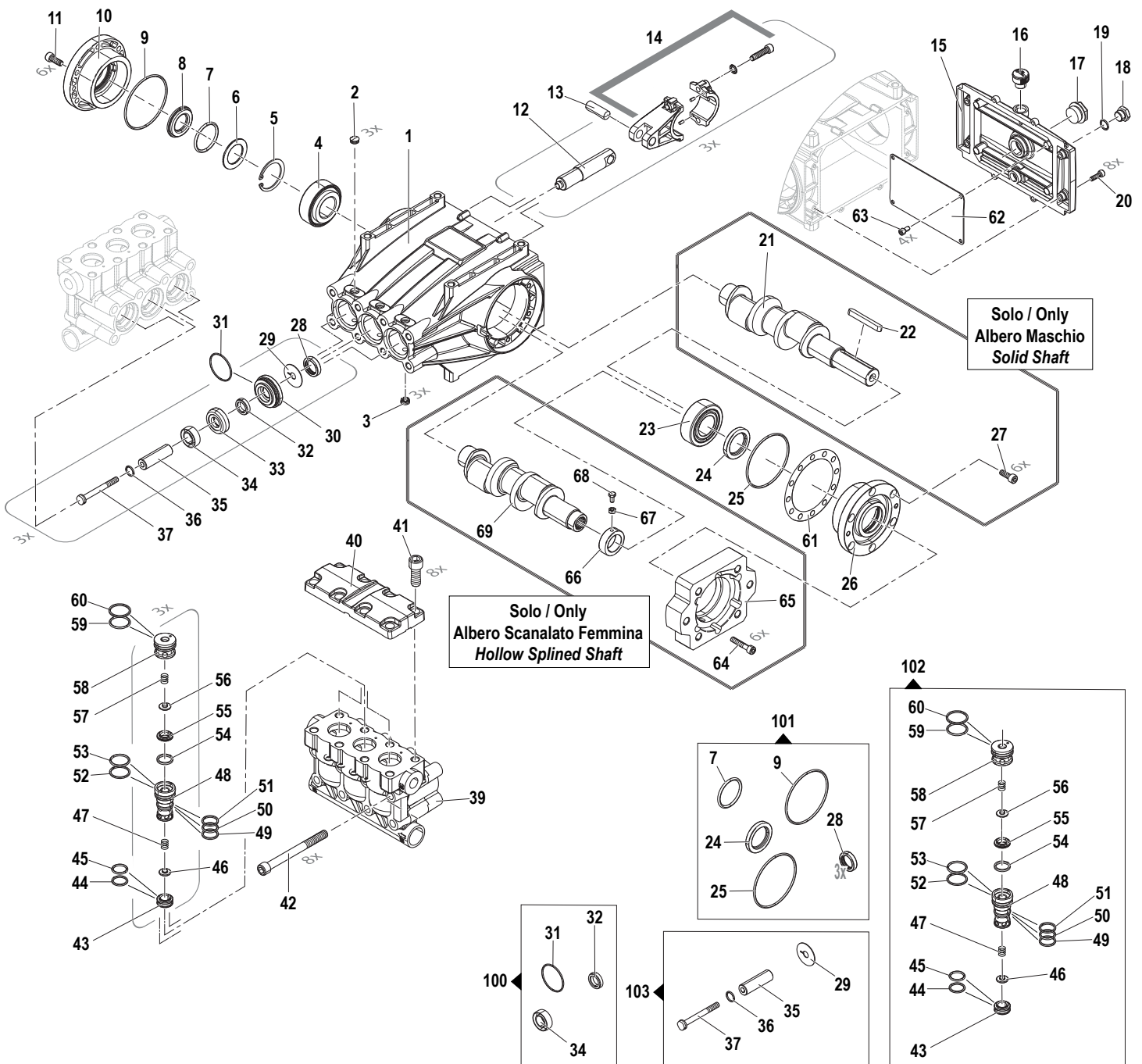
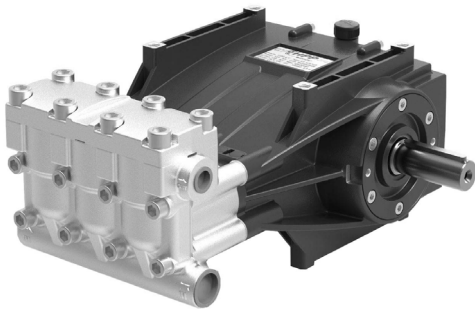
## 1450/1750 RPM

ALBERO MASCHIO / SOLID SHAFT

6928 0001 ETH 30/500 1450RPM HPP  
6928 0031 ETH 30/500 1750RPM HPP  
6928 0002 ETH 36/400 1750RPM HPP  
6928 0008 ETH 37/400 1450RPM HPP  
6928 0009 ETH 45/320 1450RPM HPP

ALBERO FEMMINA / HOLLOW SHAFT

6928 0016 ETH 30/500 1450RPM FEM HPP  
6928 0017 ETH 36/400 1750RPM FEM HPP  
6928 0018 ETH 37/400 1450RPM FEM HPP  
6928 0019 ETH 45/320 1450RPM FEM HPP



**30/500 - 36/400 - 37/400  
45/320**

**1450/1750 RPM**

N°	Cod.	Descrizione	Description	Note	Qty	Model
1	0403 0545	Carter Pompa	Pump Crankcase		1	
2	3202 0435	Tappo	Cap		3	
3	3202 0440	Tappo	Cap		3	
4	0440 0043	Cuscinetto	Bearing	Ø35x72x28	1	
5	3020 0013	Seeger Interno	Inner Seeger	52	1	
6	0601 0835	Distanziale	Spacer	34x52x2	1	
7	1210 0799	Guarnizione OR	O-Ring	4x44	1	
8	0402 0360	Coperchio Trasparente	Transparent Cover		1	
9	1210 0379	Guarnizione OR	O-Ring	2,62x82,22	1	
10	1009 0440	Flangia cuscinetto	Bearing Flange		1	
11	3609 0058	Vite	Screw	M8x22	6	
12	2409 0322	Pistone	Piston	Ø24	3	
13	3011 0045	Spina	Pin	Ø14x43	3	
14	0205 0104	Biella	Piston Rod		3	
15	0402 0548	Coperchio Carter	Crankcase Cover		1	
16	3200 0078	Tappo carico olio	Oil Filling Cap	G 3/8"	1	
17	3201 0032	Tappo livello olio + guarnizione	Oil Level Cap + Gasket	G 3/4"	1	
18	3200 0192	Tappo	Cap	G 3/8"	1	
19	1210 0441	Guarnizione OR	O-Ring	2x14	1	
20	3609 0032	Vite	Screw	M6x20	8	
21	0001 1018	Albero Eccentrico	Eccentric Shaft	Ø30	1	solo/only Versioni Albero Maschio Solid Shaft versions
	0001 1033	Albero Eccentrico	Eccentric Shaft	Ø30	1	solo/only Versioni Albero Maschio Solid Shaft versions 30/500 1750RPM
22	1602 0061	Linguetta	Key	8x7x70	1	solo/only Versioni Albero Maschio Solid Shaft versions
23	0440 0043	Cuscinetto	Bearing	Ø35x72x28	1	
24	0019 0137	Anello di Tenuta	Sealing Ring	Ø35x52x7	1	
25	1210 0379	Guarnizione OR	O-Ring	2,62x82,22	1	
26	1009 0440	Flangia cuscinetto	Bearing Flange		1	
27	3609 0058	Vite	Screw	M8x22	6	solo/only Versioni Albero Maschio Solid Shaft versions
28	0019 0122	Anello di Tenuta	Sealing Ring	Ø22x32x7 Vt	3	
29	2812 0163	Rondella	Washer	Ø11x39x1	3	
30	0009 0949	Anello Portaguarnizioni	Packing Retainer	Ø18	3	
	0009 0995	Anello Portaguarnizioni	Packing Retainer	Ø20	3	37/400 1450RPM
	0009 0997	Anello Portaguarnizioni	Packing Retainer	Ø22	3	45/320 1450RPM
31	1210 0785	Guarnizione OR	O-Ring	2x44	3	
32	1241 0074	Guarnizione di Tenuta	Packing	Ø18x26	3	
	1241 0253	Guarnizione di Tenuta	Packing	Ø20x28	3	37/400 1450RPM
	1241 0076	Guarnizione di Tenuta	Packing	Ø22x30	3	45/320 1450RPM
33	0009 0728	Anello Portaguarnizioni	Packing Retainer	Ø18x41	3	
	0009 0994	Anello Portaguarnizioni	Packing Retainer	Ø20x41	3	37/400 1450RPM
	0009 0996	Anello Portaguarnizioni	Packing Retainer	Ø22x41	3	45/320 1450RPM
34	1241 0235	Guarnizione di Tenuta	Packing	Ø18x32x12	3	
	1241 0236	Guarnizione di Tenuta	Packing	Ø20x32x11	3	37/400 1450RPM
	1241 0237	Guarnizione di Tenuta	Packing	Ø22x32x11	3	45/320 1450RPM
35	0202 0168	Bussola Ceramica	Ceramic Bushing	Ø18	3	
	0202 0171	Bussola Ceramica	Ceramic Bushing	Ø20	3	37/400 1450RPM
	0202 0172	Bussola Ceramica	Ceramic Bushing	Ø22	3	45/320 1450RPM
36	1210 0823	Guarnizione OR	O-Ring	2x10	3	
37	3605 0207	Vite	Screw	M8x80	3	

N°	Cod.	Descrizione	Description	Note	Qty	Model
39	3218 0589	Testata Pompa	Pump Manifold		1	
	3218 0560	Testata Pompa	Pump Manifold		1	37/400 1450RPM 45/320 1450RPM
40	3202 0466	Coperchio Testata	Manifold Cover		1	
41	3609 0336	Vite	Screw	M14x35	8	
42	3609 0292	Vite	Screw	M12x130	8	
43	3009 0252	Sede Valvola Aspirazione/Mandata	Suction/Delivery Valve Seat		3	
44	0009 0290	Anello	Ring	Ø2,62x20,24	3	
45	1210 0672	Guarnizione OR	O-Ring	2,62x20,24	3	
46	3604 0067	Valvola Aspirazione/Mandata	Suction/Delivery Valve		3	
47	1802 0401	Molla Valvola Aspirazione/Mandata	Suction/Delivery Valve Spring		3	
48	1205 0099	Gabbia Valvola Aspirazione/Mandata	Suction/Delivery Valve Cage		3	
49	0009 0916	Anello	Ring	Ø21,9x26x2	3	
50	1210 0672	Guarnizione OR	O-Ring	2,62x20,24	3	
51	0009 0916	Anello	Ring	Ø21,9x26x2	3	
52	0009 0917	Anello	Ring	Ø27,9x32x1,85	3	
53	1210 0674	Guarnizione OR	O-Ring	2,62x26,65	3	
54	1209 0155	Anello di Tenuta	Sealing Ring	Ø20,6x25,1	3	
55	3009 0145	Sede Valvola Aspirazione/Mandata	Suction/Delivery Valve Seat		3	
56	3604 0067	Valvola Aspirazione/Mandata	Suction/Delivery Valve		3	
57	1802 0401	Molla Valvola Aspirazione/Mandata	Suction/Delivery Valve Spring		3	
58	1205 0100	Gabbia Valvola Aspirazione/Mandata	Suction/Delivery Valve Cage		3	
59	1210 0675	Guarnizione OR	O-Ring	2,62x28,25	3	
60	0009 0918	Anello	Ring	Ø29,9x34x2	3	
61	0601 0831	Distanziale di rasamento	Spacer	SP 0,05	1	
	0601 0832	Distanziale di rasamento	Spacer	SP 0,1	1	
	0601 0833	Distanziale di rasamento	Spacer	SP 0,19	1	
	0601 0834	Distanziale di rasamento	Spacer	SP 0,25	1	
62	2404 0209	Piastra	Plate		1	
63	3609 0068	Vite	Screw	M6x12	4	
64	3609 0238	Vite	Screw	M8x35	6	solo/only
65	1009 0454	Flangia	Flange		1	Versioni Albero Femmina
66	0009 0977	Anello RPM	RPM Ring		1	
67	0604 0095	Dado	Nut	M6	1	Hollow Splined Shaft versions
68	3607 0177	Vite	Screw	M6x14	1	
69	0001 1021	Albero Eccentrico Scanalato Femmina	Hollow Splined Eccentric Shaft		1	

### Kit Manutenzione

#### Maintenance Kit

**NB: Quantità necessaria per riparare una pompa**

**NB: Necessary quantity to repair one pump**

100	5019 0757	Kit guarnizioni acqua	Water gaskets kit		3	
	5019 0784	Kit guarnizioni acqua	Water gaskets kit		3	37/400 1450RPM
	5019 0785	Kit guarnizioni acqua	Water gaskets kit		3	45/320 1450RPM
101	5019 0758	Kit guarnizioni olio	Oil gaskets kit		1	
102	5025 0092	Kit Valvola Aspirazione/Mandata	Suction/Delivery Valve Kit		3	
103	2409 0324	Kit Pistone	Piston Kit		3	
	2409 0336	Kit Pistone	Piston Kit		3	37/400 1450RPM
	2409 0337	Kit Pistone	Piston Kit		3	45/320 1450RPM